



**MEYVAERT CLASSIC HOR EI 30 | 60**

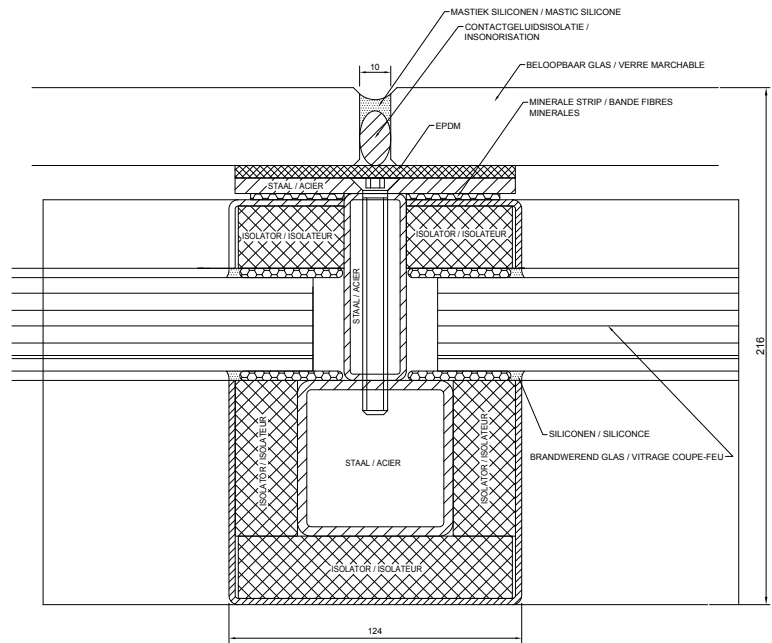
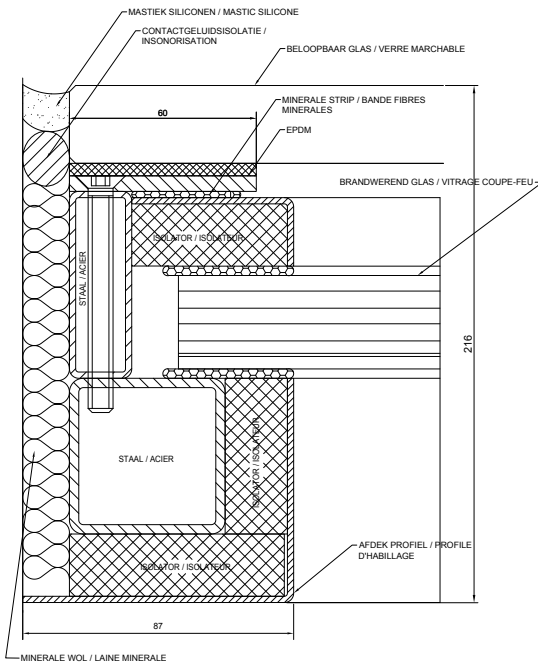
<p><b>BELOOPBAAR VLOER / PLAFOND</b> STANDARD SYSTEEM, HORIZONTAAL BELOOPBAAR MET TUSSENSTIJLENR</p>	<p><b>SYSTÈME HORIZONTALE MARCHABLE</b> SYSTÈME STANDARD, HORIZONTALE MARCHABLE AVEC PROFILÉS INTERMÉDIAIRES</p>
<p><b>BINNENTOEPASSINGEN</b></p> <ul style="list-style-type: none"> <li>• beloopbare glazen vloer,</li> <li>• lichtstraat</li> </ul>	<p><b>APPLICATIONS INTÉRIEURES</b></p> <ul style="list-style-type: none"> <li>• planchers vitrés</li> <li>• puits de lumière accessible</li> </ul>
<p><b>CLASSIFICATIES</b> EI 30   60</p>	<p><b>CLASSIFICATIONS</b> EI 30   60</p>
<p><b>GLASOPTIES</b> brandwerend in combinatie met:</p> <ul style="list-style-type: none"> <li>• hoog rendementsglas en akoestisch glas</li> <li>• inbraak-en kogelwerend glas</li> <li>• spion spiegel effect</li> </ul>	<p><b>TYPES DE VERRES</b> coupe feu simple combiné avec :</p> <ul style="list-style-type: none"> <li>• vitrage isolant thermique et acoustique</li> <li>• anti-effraction &amp; pare-balles</li> <li>• verre blindé / verre à effet miroir</li> </ul>
<p><b>TREFWOORDEN</b></p> <ul style="list-style-type: none"> <li>• geattesteerd voor grote afmetingen</li> <li>• speciale vormen</li> <li>• maximaal beglaasd</li> <li>• tweezijdig brandwerend</li> <li>• symmetrisch profiel, geen zichtbare glaslat</li> </ul>	<p><b>MOTS CLÉS</b></p> <ul style="list-style-type: none"> <li>• grandes dimensions possible</li> <li>• formes spéciales</li> <li>• transparence maximale</li> <li>• profil symétrique, aucune fixation visible</li> <li>• résistant aux lourdes charges</li> </ul>
<p><b>AFWERKINGEN</b></p> <ul style="list-style-type: none"> <li>• geanodiseerd of gepoederlakt aluminium</li> <li>• gepoederlakt staal</li> <li>• inox</li> </ul>	<p><b>FINITIONS</b></p> <ul style="list-style-type: none"> <li>• aluminium anodisé ou thermolaqué</li> <li>• acier thermolaqué</li> <li>• inox</li> </ul>

**CERTIFICATIES / CERTIFICATIONS**



Het **Meyvaert Classic** systeem is een constructie met stijlen en dwarsliggers. De verdeling in het raster is volgens de modulatie van de architect. Afhankelijk van de stabiliteit en techniciteit wordt het raster gedimensioneerd.

La gamme standard **Meyvaert Classic** est constituée de montants ou traverses avec fixation invisible. Le calepinage est réalisé suivant la conception architecturale souhaitée, la stabilité structurelle et les possibilités techniques.



## MEYVAERT CLASSIC HOR EI 30 | 60

<p><b>ATTESTATIES</b>            europese normen            EN 13501-02:2007 + A1:2009            technische goedkeuring</p>	<p><b>ATTESTATIONS</b>            normes européennes            EN 13501-02:2007 + A1:2009            agrément technique / Procès verbal de classement</p>
<p><b>BRANDWEERSTAND</b>            E 30   60            EW 30   60            EI 30   60</p>	<p><b>RÉSISTANCE AU FEU</b>            E 30   60            EW 30   60            EI 30   60</p>
<p><b>INBOUWBAAR IN</b>            • beton</p>	<p><b>SUPPORTS</b>            • béton</p>