



MEYVAERT CLASSIC NHOR EI 30 | 60

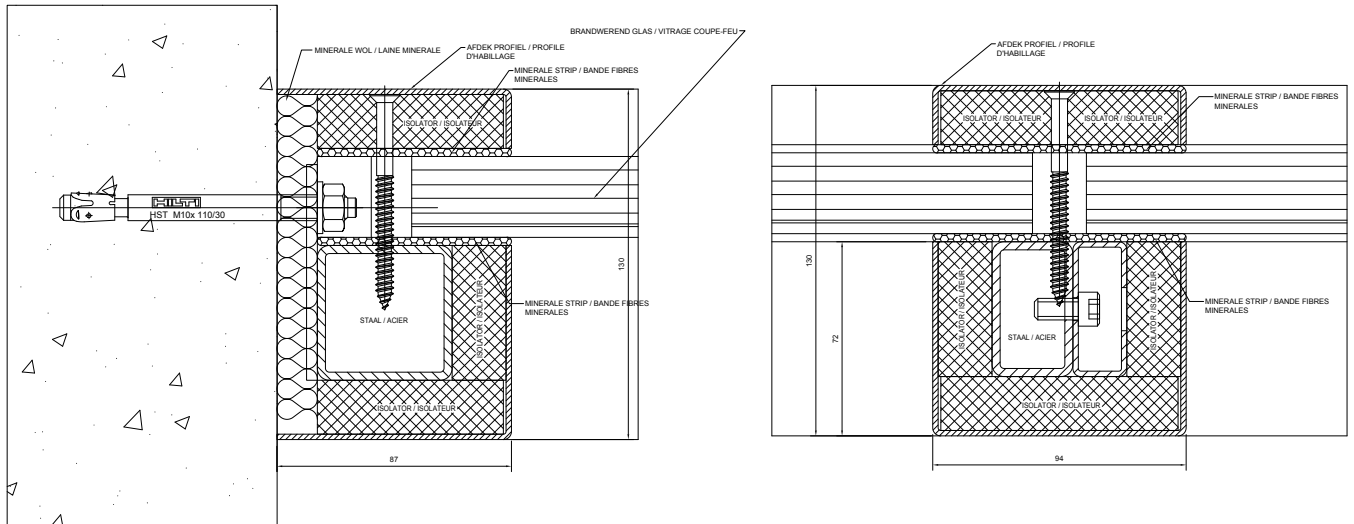
<p>NIET BELOOPBAAR VLOER / PLAFOND STANDAARD KADERSYSTEEM MET TUSSENSTIJLEN</p>	<p>CLOISON - VERRE BORD À BORD SYSTÈME STANDARD AVEC PROFILÉS INTERMÉDIAIRES</p>
<p>BINNENTOEPASSINGEN</p> <ul style="list-style-type: none"> • lichtstraten • horizontale compartimentering 	<p>APPLICATIONS INTÉRIEURES</p> <ul style="list-style-type: none"> • lanternaux / puits de lumière • compartimentage horizontale
<p>CLASSIFICATIES EI 30 60</p>	<p>CLASSIFICATIONS EI 30 60</p>
<p>GLASOPTIES brandwerend in combinatie met:</p> <ul style="list-style-type: none"> • hoog rendementsglas • gelaagd veiligheidsglas 	<p>TYPES DE VERRES coupe feu simple combiné avec :</p> <ul style="list-style-type: none"> • vitrage isolant thermique • verre de sécurité, feuilletée
<p>TREFWOORDEN</p> <ul style="list-style-type: none"> • geattesteerd voor grote afmetingen • maximaal beglaasd 	<p>MOTS CLÉS</p> <ul style="list-style-type: none"> • grandes dimensions possible • transparence maximale
<p>AFWERKINGEN</p> <ul style="list-style-type: none"> • geanodiseerd of gepoederlakt aluminium • gepoederlakt staal • inox 	<p>FINITIONS</p> <ul style="list-style-type: none"> • aluminium anodisé ou thermolaqué • acier thermolaqué • inox

CERTIFICATIES / CERTIFICATIONS



Het **Meyvaert Classic** systeem is een constructie met stijlen en dwarsliggers. De verdeling in het raster is volgens de modulatie van de architect. Afhankelijk van de stabiliteit en techniciteit wordt het raster gedimensioneerd.

La gamme standard **Meyvaert Classic** est constituée de montants ou traverses avec fixation invisibles. Le calepinage est réalisé suivant la conception architecturale souhaitée, la stabilité structurelle et les possibilités techniques.



MEYVAERT CLASSIC NHOR EI 30 | 60

<p>ATTESTATIES Europese normen EN 13501-02:2007 + A1:2009 technische goedkeuring</p>	<p>ATTESTATIONS normes européennes EN 13501-02:2007 + A1:2009 agrément technique / Procès verbal de classement</p>
<p>BRANDWEERSTAND E 30 60 EW 30 60 EI 30 60</p>	<p>RÉSISTANCE AU FEU E 30 60 EW 30 60 EI 30 60</p>
<p>INBOUWBAAR IN • beton</p>	<p>SUPPORTS • béton</p>