



**MEYVAERT CLASSIC NFR EI 30 | 60**

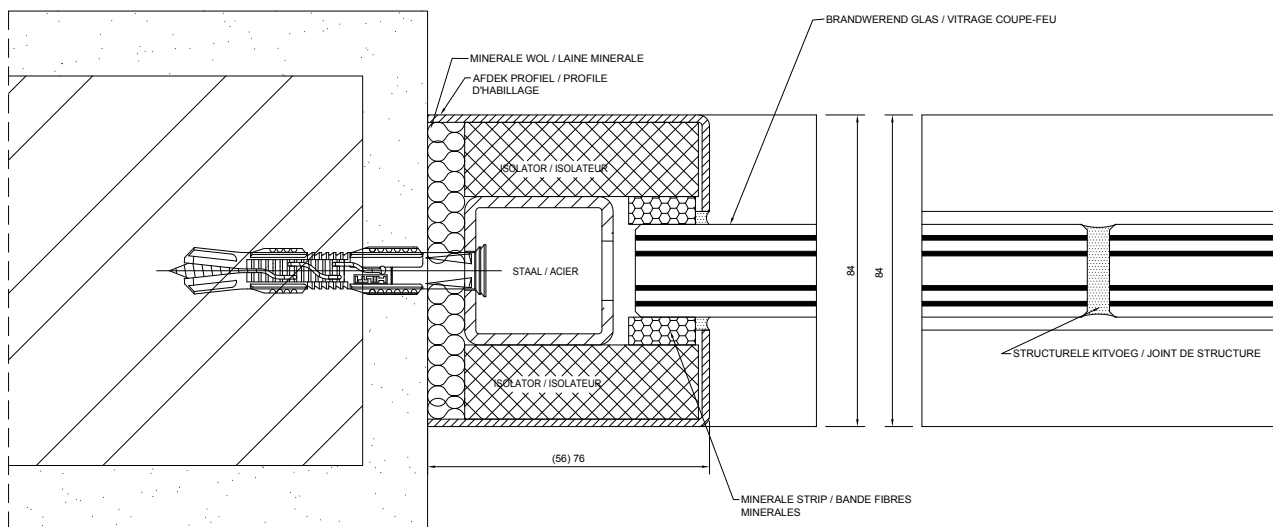
<p><b>VASTE WAND - GLAS AAN GLAS</b> STANDAARD KADERSYSTEEM ZONDER TUSSENSTIJLEN</p>	<p><b>CLOISON - VERRE BORD À BORD</b> SYSTÈME STANDARD SANS PROFILÉS INTERMÉDIAIRES</p>
<p><b>BINNENTOEPASSINGEN</b></p> <ul style="list-style-type: none"> <li>• scheidingswanden</li> <li>• trappenzalen</li> <li>• panoramische liftschachten</li> <li>• atrium</li> </ul>	<p><b>APPLICATIONS INTÉRIEURES</b></p> <ul style="list-style-type: none"> <li>• cloisons de séparation</li> <li>• cages d'escalier</li> <li>• cages d'ascenseurs panoramiques</li> <li>• atrium</li> </ul>
<p><b>CLASSIFICATIES</b> EI 30   60</p>	<p><b>CLASSIFICATIONS</b> EI 30   60</p>
<p><b>GLASOPTIES</b> brandwerend in combinatie met:</p> <ul style="list-style-type: none"> <li>• gehard, gelaagd veiligheidsglas</li> <li>• glas-aan-glas</li> </ul>	<p><b>TYPES DE VERRES</b> coupe feu simple combiné avec :</p> <ul style="list-style-type: none"> <li>• trempés, feuilleté</li> <li>• bord à bord</li> </ul>
<p><b>TREFWOORDEN</b></p> <ul style="list-style-type: none"> <li>• geattesteerd voor grote afmetingen</li> <li>• maximaal beglaasd</li> <li>• tweezijdig brandwerend</li> <li>• symmetrisch profiel, geen zichtbare glaslat</li> <li>• zonder tussenstijl door gebruik van een structurele kitvoeg</li> <li>• hoekverbinding</li> </ul>	<p><b>MOTS CLÉS</b></p> <ul style="list-style-type: none"> <li>• grandes dimensions possible</li> <li>• transparence maximale</li> <li>• coupe-feu recto-verso</li> <li>• profil symétrique, aucune fixation visible</li> <li>• sans profilé intermédiaire par l'utilisation d'un joint de structure</li> <li>• angle bord à bord</li> </ul>
<p><b>AFWERKINGEN</b></p> <ul style="list-style-type: none"> <li>• geanodiseerd of gepoederlakt aluminium</li> <li>• gepoederlakt staal</li> <li>• inox</li> </ul>	<p><b>FINITIONS</b></p> <ul style="list-style-type: none"> <li>• aluminium anodisé ou thermolaqué</li> <li>• acier thermolaqué</li> <li>• inox</li> </ul>

**CERTIFICATIES / CERTIFICATIONS**



Het **Meyvaert Classic** systeem is een constructie met stijlen en dwarsliggers. De verdeling in het raster is volgens de modulatie van de architect. Afhankelijk van de stabiliteit en techniciteit wordt het raster gedimensioneerd.

La gamme standard **Meyvaert Classic** est constituée de montants ou traverses avec fixation invisibles. Le calepinage est réalisé suivant la conception architecturale souhaitée, la stabilité structurelle et les possibilités techniques.



## MEYVAERT CLASSIC NFR EI 30 | 60

<p><b>ATTESTATIES</b>            europese normen            EN 13501-2            technische goedkeuring</p>	<p><b>ATTESTATIONS</b>            normes européennes            EN 13501-2            agrément technique</p>
<p><b>BRANDWEERSTAND</b>            E 30   60            EW 30   60            EI 30   60</p>	<p><b>RÉSISTANCE AU FEU</b>            E 30   60            EW 30   60            EI 30   60</p>
<p><b>INBOUWBAAR IN</b></p> <ul style="list-style-type: none"> <li>• gipskarton</li> <li>• beton, cellenbeton en metselwerk</li> </ul>	<p><b>SUPPORTS</b></p> <ul style="list-style-type: none"> <li>• cloisons légères</li> <li>• béton, béton cellulaire et maçonnerie</li> </ul>